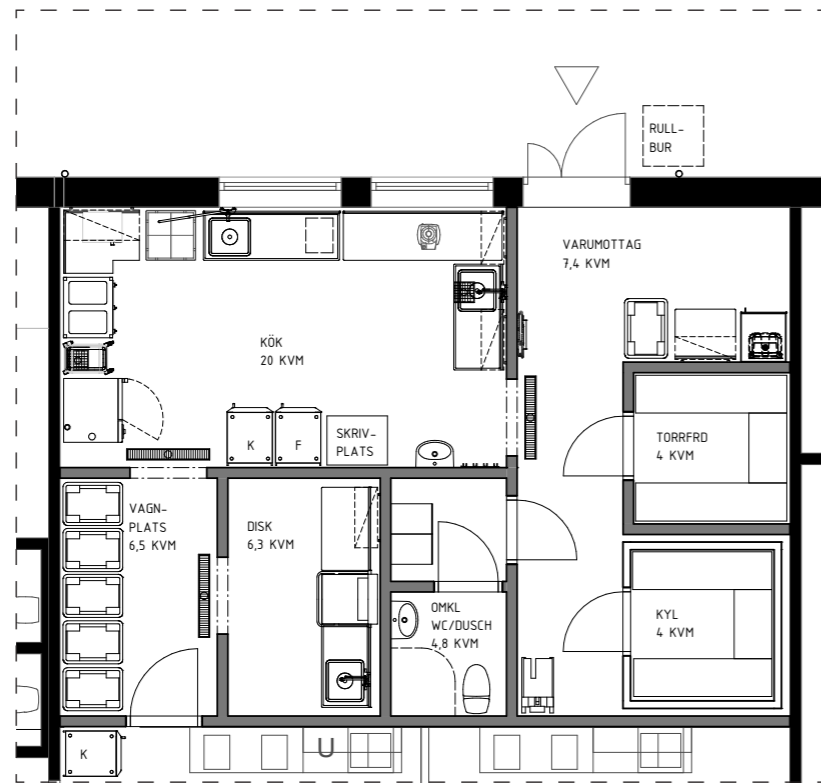


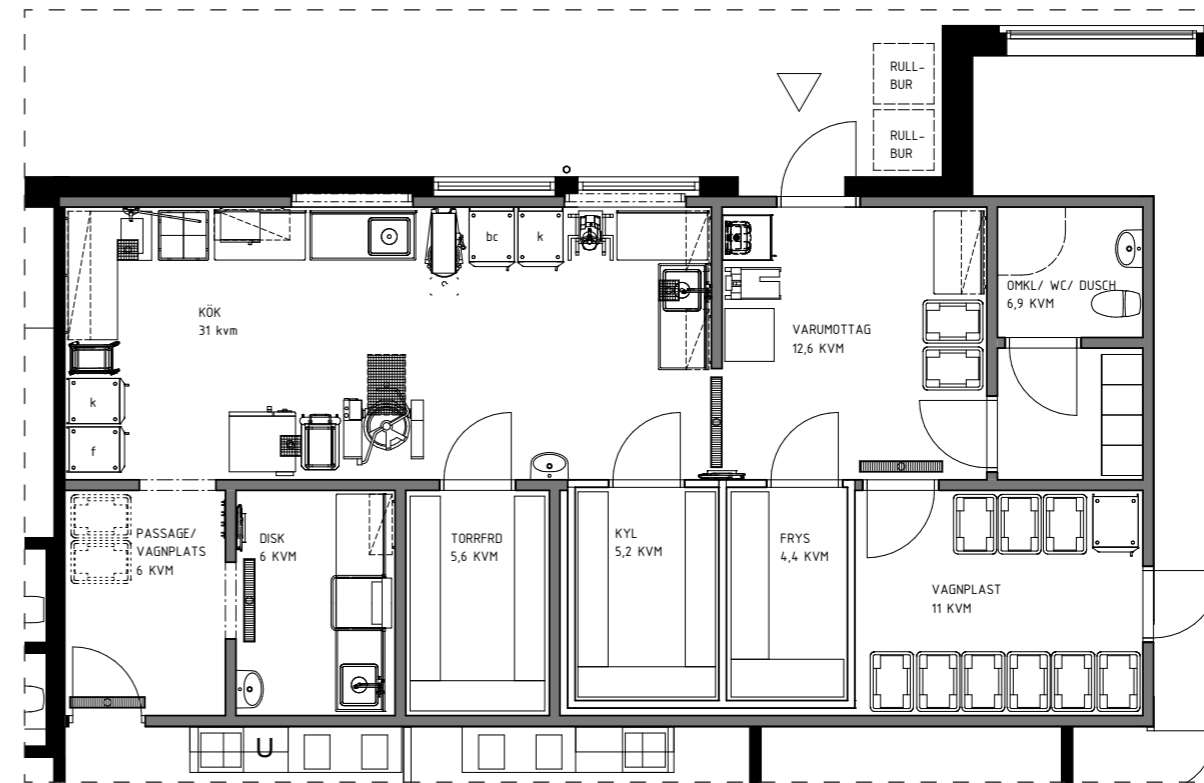
Storkök

Till anbudet har storkök i två storlekar tagits fram. Ett mottagningskök på ca. 65 kvm för koncepttyp A och ett tillagningskök på ca. 90 kvm för koncepttyper B, C och D.

Vagnhallens dörrar i tillagningsköket kan placeras så att logistiken riktas mot hiss och passage eller med direkt kontakt mot den eventuella matsalen. Observera att ytor för dietkök inte har efterfrågats i programmet varför förslagen inte innehåller något sådant. Ett dietkök skulle däremot vara en lämplig komplettering.



Mottagningskök
ca. 65 kvm
Avser koncepttyp A



Tillagningskök
ca. 90 kvm
Avser koncepttyp B, C och D